



ML-PT101

RTD PT100 Sıcaklık Sensörü

MARTEF LoRaWAN RTD PT100 Sıcaklık sensörü silikon jel kaplamalıdır. 1.5 Metre uzunluğundaki kablo ucunda 45mm x 5mm'lik bir metal prob bulunmaktadır. Sıcaklık ölçüm aralığı -50 ile +180 santigrat derece arasındadır. Sensör probundaki silikon kaplama, sensörü nemli ortamlarda kullanıma uygun hale getirir. Örneğin, buhar odaları, buzdolapları veya dış mekan ile nemli iç ortamlarda çok rahat bir şekilde kullanılmaktadır. 5 mm'lik küçük çap ile dar alanlarda ölçüm yapmayı kolaylaştırır. Sensör modülü hızlı kurulum ve güncelleme sağlamaktadır. LoRaWAN ve IP66 tasarımından yararlanan, bu sensör, kararlılık ve güvenilirliğe sahiptir ve daha düşük güç tüketimini korurken uzun bir iletim aralığını kapsar. Kablolu cihazların aksine, pille çalışır, dağıtımın iş yükünü ve karmaşıklığını azaltır ve birkaç dakika içinde sökülüp takılabilir.

Çekim Alanı

Not: Mesafe gateway anten gücüne ve coğrafi yapıya göre artar veya azalabilir.

Sensör Özelliği

Prob üzerinden ölçüm
-50 - +180 Derece

Gücü

3.6V 19A

Frekanslar

EU433 - KR920 - US915
EU868 - AS923 - AU915

Bağlantılar

LoRaWAN®

İzleme

Web Tabanlı
Uzaktan İzleme

Kurulum

RTD PT100 sıcaklık sensörü pili takıldığı anda kendine en yakın LoRaWAN Wi-Fi veya LTE ağ geçidine (Gateway) bağlanarak tanımlanmış IoT sunucusuna veri göndermeye başlar. LoRaWAN Modül çalışma sıcaklığı: -20°C ila 60°C arasında olmalıdır. Prob istenilen yere yerleştirilebilir.

Kullanım

%100 su geçirmez (IP66 sınıfı) koruma Alkalin 3.6V 19A pil ile 10 yıla kadar kullanım ömrü sunmaktadır. Yerden yüksekliğe bağlı olarak 2.5 km'ye kadar (Anten gücüne ve coğrafi yapıya göre değişmektedir) LoRaWAN kablosuz çekim mesafesine sahiptir.

Boyutlar

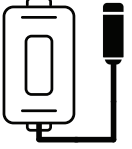
Uzunluk: 154 mm
Genişlik: 67 mm
Yükseklik: 60 mm

3 yıl
Garanti



ML-PT101

RTD PT100 SICAKLIK SENSÖRÜ



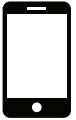
Kolay Kurulum ve Kullanım

Sadece 3.6V 19A pili yerleştirerek sensörün LoRaWAN Gateway ile haberleşmesini sağladıktan sonra sensör probunu toprak altına yerleştirin. Verileri ve sinyal gücünü ister Gateway üzerinden istersenizde IoT sunucu üzerinden izleyebilirsiniz.



Programlanabilir Veri İzleme Sıklığı

Varsayılan veri gönderme sıklığı her 15 dakikada bir yapılmaktadır. Bu aralığı IoT arayüzünden düşürebilirsiniz. Ancak veri gönderme sıklığı arttıkça pil ömrü azalmaktadır.



Esnek Uzaktan İzleme

control.martef.com üzerinden periyodik izlemeleri yapabilirsiniz. Haftalık veya aylık raporlarınızı alabilirsiniz.

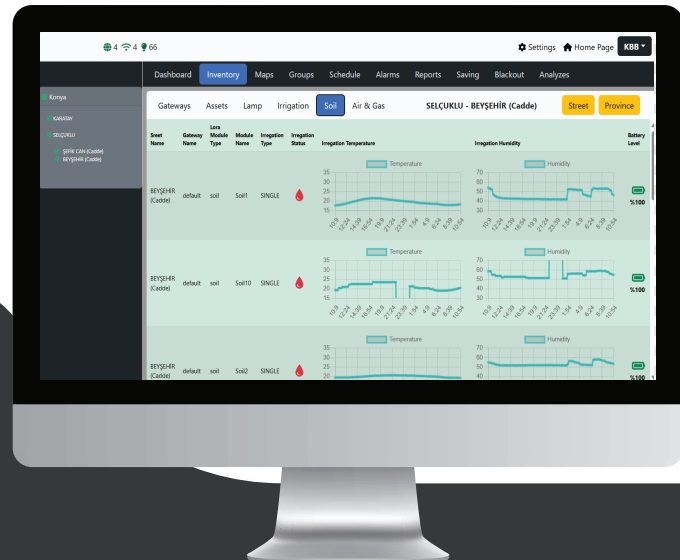
LoRaWAN® LoraWANBağlantısı

LTE veya Wifi LoRaWAN Gateway ile geniş alanlarınızı çok düşük maliyetler ile izleyip yönetebilirsiniz. LoRaWAN Gateway yanında isterseniz LoRaWAN HotSpot ağına bağlanarak Helium ağına çıkabilirsiniz. Uzak mesafede düşük güç tüketimi ile seralarınızı izleyip ortam nemine bağlı uygulamalarınızı kolaylıkla yönetebilirsiniz.



Endüstriyel Sıcaklık İzleme

PT100 RTD Sıcaklık Sensörü Probu, mevcut sıcaklık ölçüm sisteminize kolay kurulum ve entegrasyon sağlayan 1-1.5 metrelik bir kablo uzunluğuyla birlikte gelir. LoraWAN PT100 RTD Sıcaklık Sensörü Probu, çok çeşitli uygulamalarda hassas sıcaklık ölçümleri için güvenilir ve doğru bir çözümdür. 2 telli sensör probu ve -50~+180C sıcaklık aralığı ile bu sıcaklık sensörü probu, zorlu ortamlarda doğru okumalar sağlamak üzere tasarlanmıştır.



Akademi Mah. Gürbulut Sokak.

Konya Teknokent No:67 Selçuklu/Konya/Türkiye

+90 541 332 52 08

www.martef.com

info@martef.com

Sulama yönetiminizi control.martef.com adresindeki internet yönetim platformumuz üzerinden yapabilirsiniz.