



ML-NIS01

Gürültü Sensör Modülü

MARTEF LoRaWAN Gürültü Sensör Modülü ile, iş merkezlerinde, binalarda, alışveriş merkezlerinde, fabrikalarda, şehir merkezlerinde, konserlerde, festivallerde, spor etkinliklerinde ve yarış pistlerinde periyodik olarak gürültü ölçümlerinin yapılarak gürültü haritalarının oluşturulması sağlanmaktadır. Modül toplanan gürültü verilerinin LoraWAN ve Gateway üzerinden izleme merkezine iletilmesi için tasarlanmıştır. LoRaWAN ve IP66 tasarımından yararlanan, bu sensör, kararlılık ve güvenilirliğe sahiptir ve daha düşük güç tüketimini korurken uzun mesafeli bir iletim sağlar.

Çekim Alanı

2500m

Not: Mesafe gateway anten gücüne ve coğrafi yapıya göre artar veya azalabilir.

Sensör Özelliği

Gürültü Ölçümü

30-120dB (20Hz -12.5KHz)

Gücü

3.6V 19A

Frekanslar

EU433 - KR920 - US915

EU868 - AS923 - AU915

Bağlantılar

LoRaWAN®

İzleme

Web Tabanlı

Uzaktan İzleme

Kurulum

Gürültü sensörü pili takıldığı anda kendine en yakın LoRaWAN Wi-Fi veya LTE ağ geçidine (Gateway) bağlanarak tanımlanmış IoT sunucusuna veri göndermeye başlar. Çalışma sıcaklığı: -20°C ila 60°C arasında olmalıdır.

Kullanım

%100 su geçirmez (IP68 sınıfı) koruma Alkalin 3.6V 19A pil ile 10 yıla kadar kullanım ömrü sunmaktadır. Yerden yüksekliğe bağlı olarak 2.5 km'ye kadar (Anten gücüne ve coğrafi yapıya göre değişmektedir) LoRaWAN kablosuz çekim mesafesine sahiptir.

Boyutlar

Uzunluk: 154 mm
Genişlik: 67 mm
Yükseklik: 60 mm

3 yıl
Garanti



ML-NIS01

Gürültü Sensör Modülü



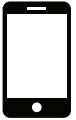
Kolay Kurulum ve Kullanım

Sadece 3.6V 19A pili yerleştirerek sensörün LoRaWAN Gateway ile haberleşmesini sağladıktan sonra sensör probunu toprak altına yerleştirin. Verileri ve sinyal gücünü ister Gateway üzerinden istersenizde IoT sunucu üzerinden izleyebilirsiniz.



Programlanabilir Veri İzleme Sıklığı

Varsayılan veri gönderme sıklığı her 15 dakikada bir yapılmaktadır. Bu aralığı IoT arayüzünden düşürebilirsiniz. Ancak veri gönderme sıklığı arttıkça pil ömrü azalmaktadır.



Esnek Uzaktan İzleme

control.martef.com üzerinden periyodik izlemeleri yapabilirsiniz. Haftalık veya aylık raporlarınızı alabilirsiniz.

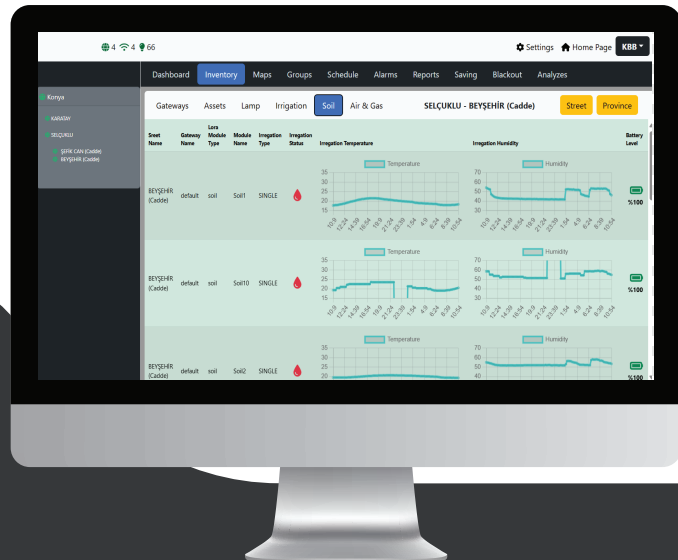
LoRaWAN® LoraWANBağlantısı

LTE veya Wifi LoRaWAN Gateway ile geniş alanlarınızı çok düşük maliyetler ile izleyip yönetebilirsiniz. LoRaWAN Gateway yanında isterseniz LoRaWAN HotSpot ağına bağlanarak Helium ağına çıkabilirsiniz.



Hava Sıcaklık ve Nem İzleme

Şehirlerdeki trafik, sanayi tesisleri, inşaat gibi kaynaklardan kaynaklanan gürültünün seviyesini belirlemek için Martef LoraWAN gürültü ölçüm sensörünü kullanabilirsiniz. Şehirlerin daha sessiz ve yaşanabilir hale getirilmesi için yapılan planlama çalışmalarında, gürültü sensörleri etkin rol oynamaktadır. Ayrıca fabrika, atölye gibi yerlerde çalışan makinelerin çıkardığı gürültü seviyesini ölçerek, iş güvenliği ve iş sağlığı açısından değerlendirmeler yapabilirsiniz.



Akademi Mah. Gürbulut Sokak.

Konya Teknokent No:67 Selçuklu/Konya/Türkiye

+90 541 332 52 08

www.martef.com

info@martef.com

Sulama yönetiminizi control.martef.com adresindeki internet yönetim platformumuz üzerinden yapabilirsiniz.