



# ML-CO001

## Karbon Monoksit (CO) Sensörü

Martef Lorawan CO Sensör modülü, bir alan veya ortam havasındaki karbon monoksit içeriğini algılayan bir sensör ve kablosuz iletişim cihazıdır. Sensör modülü, havadaki CO konsantrasyonunu tespit eder. Algılanan veriler, görüntülenmek üzere kablosuz ağ üzerinden veri merkezine iletilir. LoRaWAN protokol standardına uygun kablosuz iletişim yöntemini kullanır. İletişim, LoRaWAN™ Sınıf A Protokolü ile tamamen uyumludur. Sensörler pilli veya elektrik ile çalışabilmektedir. Martef CO Sensörü ortam hava kalitesini ölçmek için tasarlanmış LoRaWAN tabanlı bir sensördür.

Çekim Alanı

**2500m**

**Not:** Mesafe gateway anten gücüne ve coğrafi yapıya göre artar veya azalabilir.

Sensör Özelliği

CO Ölçümü  
0-2000 ppm Arası

Gücü

3.6V 19A

Frekanslar

EU433 - KR920 - US915  
EU868 - AS923 - AU915

Bağlantılar

**LoRaWAN®**

İzleme

Web Tabanlı  
Uzaktan İzleme

### Kurulum

CO sensörü pili takıldığı anda kendine en yakın LoRaWAN Wi-Fi veya LTE ağ geçidine (Gateway) bağlanarak tanımlanmış IoT sunucusuna veri göndermeye başlar. Çalışma sıcaklığı: -20°C ila 60°C arasında olmalıdır.

### Kullanım

%100 su geçirmez (IP68 sınıfı) koruma Alkalin 3.6V 19A pil ile 10 yıla kadar kullanım ömrü sunmaktadır. Yerden yüksekliğe bağlı olarak 2.5 km'ye kadar (Anten gücüne ve coğrafi yapıya göre değişmektedir) LoRaWAN kablosuz çekim mesafesine sahiptir.

### Boyutlar

Uzunluk: 154 mm  
Genişlik: 67 mm  
Yükseklik: 60 mm

**3 yıl**  
**Garanti**

# ML-CO001

## Karbon Monoksit (CO) Sensörü



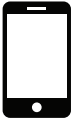
### Kolay Kurulum ve Kullanım

Sadece 3.6V 19A pili yerleştirerek sensörün LoRaWAN Gateway ile haberleşmesini sağladıktan sonra sensör probunu toprak altına yerleştirin. Verileri ve sinyal gücünü ister Gateway üzerinden istersenizde IoT sunucu üzerinden izleyebilirsiniz.



### Programlanabilir Veri İzleme Sıklığı

Varsayılan veri gönderme sıklığı her 15 dakikada bir yapılmaktadır. Bu aralığı IoT arayüzünden düşürebilirsiniz. Ancak veri gönderme sıklığı arttıkça pil ömrü azalmaktadır.



### Esnek Uzaktan İzleme

control.martef.com üzerinden periyodik izlemeleri yapabilirsiniz. Haftalık veya aylık raporlarınızı alabilirsiniz.

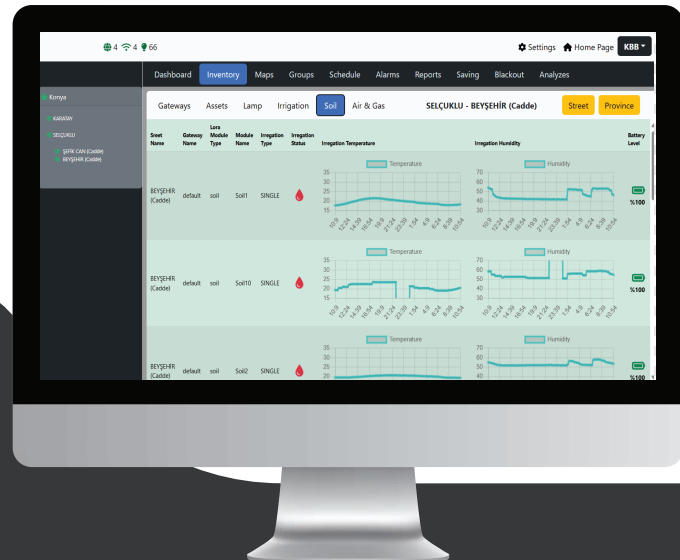
## LoRaWAN® LoraWANBağlantısı

LTE veya Wifi LoRaWAN Gateway ile geniş alanlarınızı çok düşük maliyetler ile izleyip yönetebilirsiniz. LoRaWAN Gateway yanında isterseniz LoRaWAN HotSpot ağına bağlanarak Helium ağına çıkabilirsiniz.



### İnsan Sağlığı ve Güvenliği İçin

Kombi, soba, şömine gibi ısıtma sistemlerindeki yanma sürecinde yetersiz oksijen olması durumunda karbon monoksit zehirlenmelerini önlemek amacı ile Martef CO sensör modülü kullanabilirsiniz. Ayrıca Metal işleme, kimya üretimi gibi birçok endüstriyel süreçte yanma gerçekleşir ve bu süreçlerde karbon monoksit oluşmaktadır. Bunların algılanarak iş ve işçi sağlığı açısından izlenmesi son derece önemlidir. Araç egzozlarından çıkan karbon monoksit, özellikle kapalı alanlarda tehlike oluşturmaktadır bunun için izlenmesi önemlidir.



Akademi Mah. Gürbulut Sokak.

Konya Teknokent No:67 Selçuklu/Konya/Türkiye

+90 541 332 52 08

www.martef.com

info@martef.com

Sulama yönetiminizi [control.martef.com](http://control.martef.com) adresindeki internet yönetim platformumuz üzerinden yapabilirsiniz.